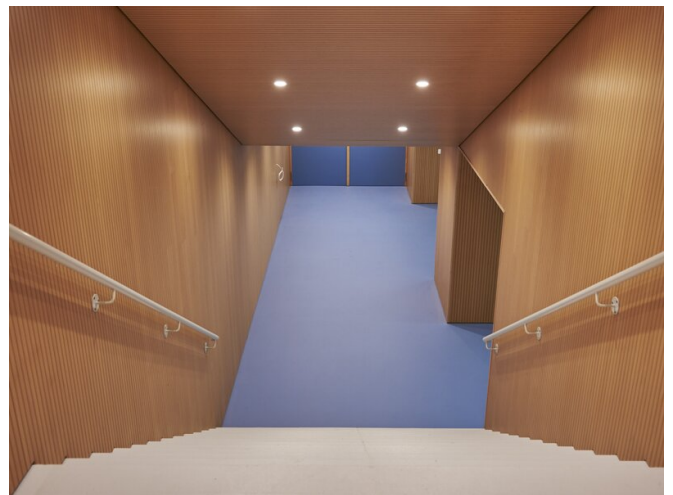
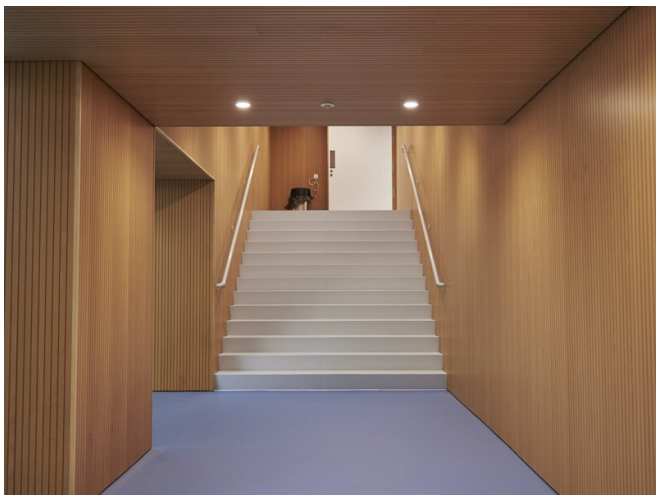
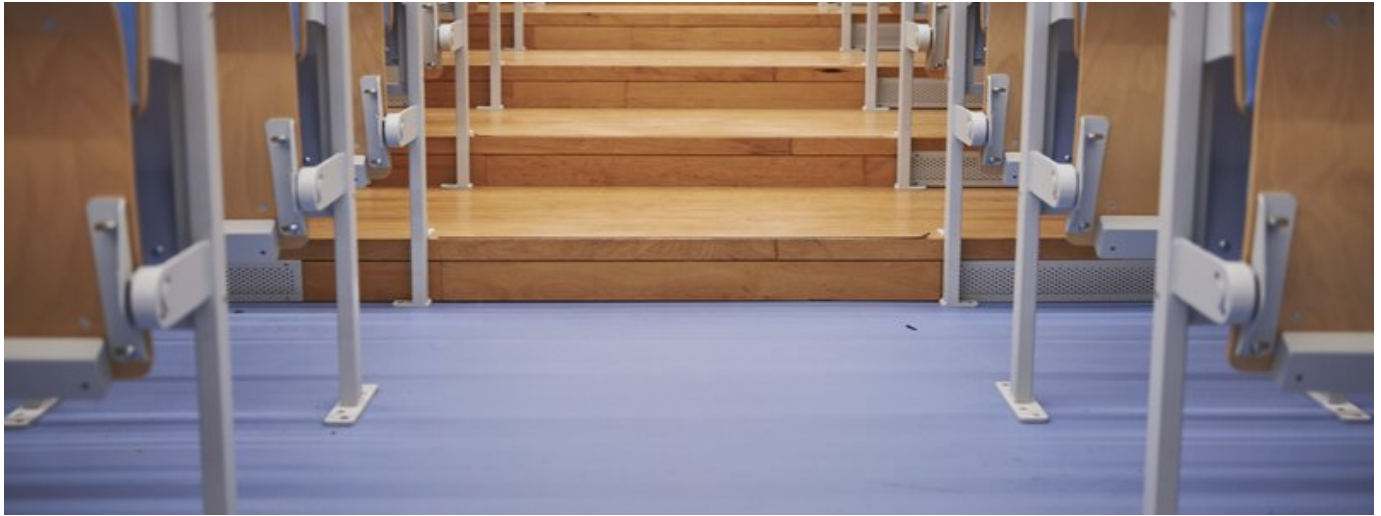


REFERENTIE

VLOEREN EN TRAPPEN AULA UNIVERSITEIT TE LEUVEN , BELGIË



PROJECT	Vloeren en trappen Aula Universiteit te Leuven
SYSTEEM	EPISOL® PRIMER RFE EPISOL® PU SL2K EPISOL® PU 43 OP MAT
OPPERVLAKTE	250 m ²
JAAR	2016
LAND	België
TOEPASSINGSGBIED	Decoratieve vloeren