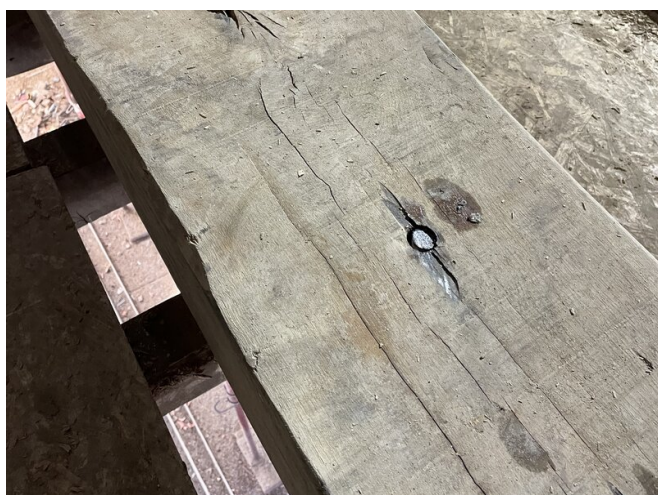


RÉFÉRENCE

PLUSIEURS PRODUITS KORACHEM ONT ÉTÉ UTILISÉS POUR INTÉGRER STRUCTURELLEMENT LES POUTRES EN CHÊNE RÉCUPÉRÉES — CHACUNE DE 1200 KG — DANS LE BÂTIMENT, BELGIQUE



PROJET	Plusieurs produits Korachem ont été utilisés pour intégrer structurellement les poutres en chêne récupérées — chacune de 1200 kg — dans le bâtiment
SYSTÈME	EPISOL® GM: appliqué pour créer une surface plane EPICOL U NEW: utilisé pour coller les poutres massives en chêne EPICOL INJ LV: appliqué pour ancrer les grosses vis dans les poutres en bois
SUPERFICIE	
ANNÉE	2025
PAYS	Belgique
DOMAINE D'EMPLOI	Colles Mortiers