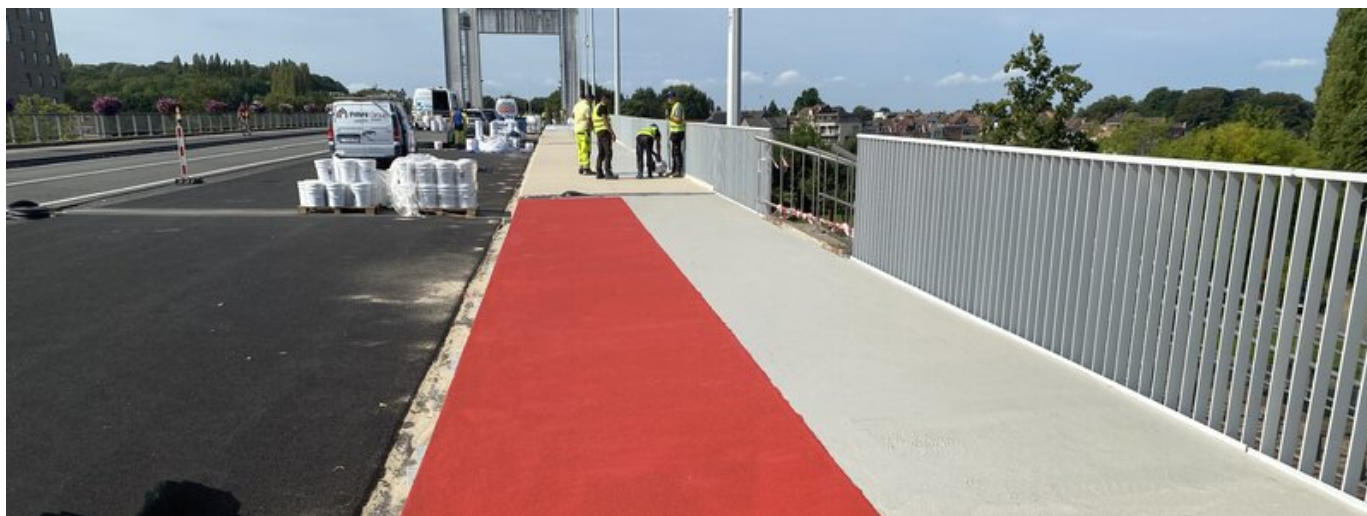


# RÉFÉRENCE

## ZONES CYCLABLES ET PIÉTONNES PONT EUROPA À VILVOORDE, BELGIQUE



PROJET	Zones cyclables et piétonnes Pont Europa à Vilvoorde
SYSTÈME	POLYAC®14 POLYAC® BDM M POLYAC® BDM M entièrement chargé de granulés de quartz 0,7-1,2 pour plus d'adhérence et de souplesse. POLYAC® 61
SUPERFICIE	1840 m <sup>2</sup>
ANNÉE	2024
PAYS	Belgique
DOMAINE D'EMPLOI	Étanchéité liquide - Membranes élastomères et couches d'usure - civil - Étanchéité des tabliers de pont avec couche d'usure