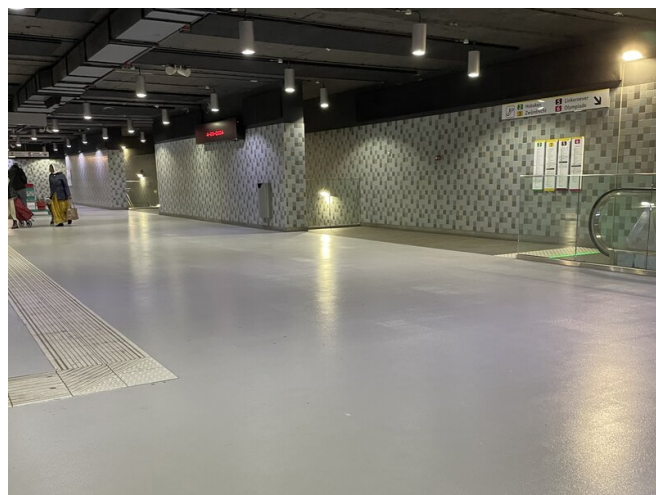
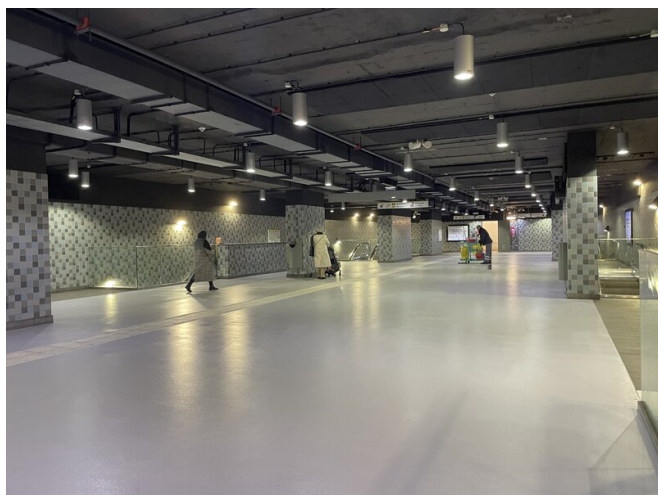
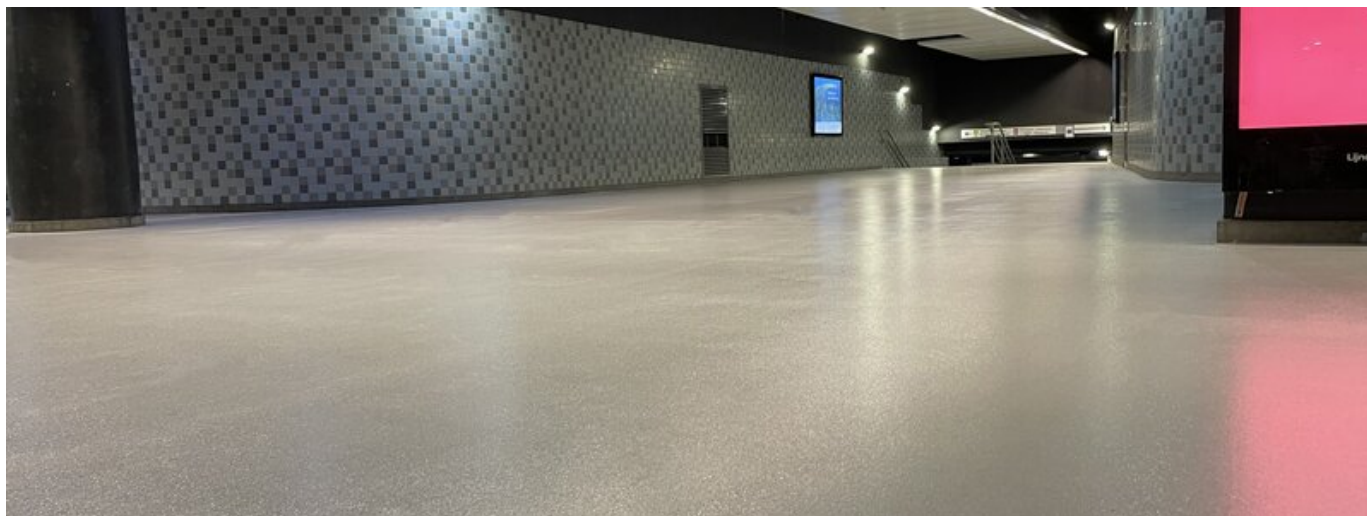


RÉFÉRENCE

MÉTRO PLACE ASTRID À ANVERS, BELGIQUE



| | |
|------------------|--|
| PROJET | Métro Place Astrid à Anvers |
| SYSTÈME | EPISOL® PC EPISOL® PU43 OP MAT SF RESIGRIP 300 |
| SUPERFICIE | 3200 |
| ANNÉE | 2024 |
| PAYS | Belgique |
| DOMAINE D'EMPLOI | Solutions standard de l'industrie |