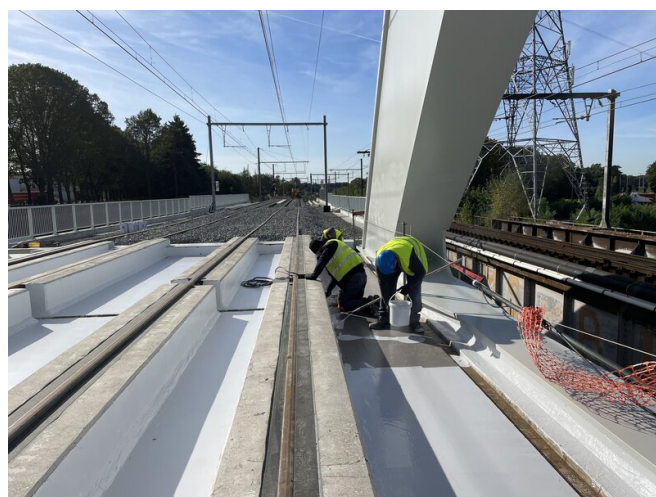


RÉFÉRENCE

NOUVEAU PONT FERROVIAIRE À HERENTALS-LIER SUR LE CANAL ALBERT, BELGIQUE



PROJET	Nouveau pont ferroviaire à Herentals-Lier sur le canal Albert
SYSTÈME	POLYAC® 18 POLYAC® BDM-M / POLYAC® BDM-M THIX POLYAC® 61
SUPERFICIE	1.600 m ²
ANNÉE	2023
PAYS	Belgique
DOMAINE D'EMPLOI	Membranes élastomères et couches d'usure - civil - Étanchéité des ponts-rail