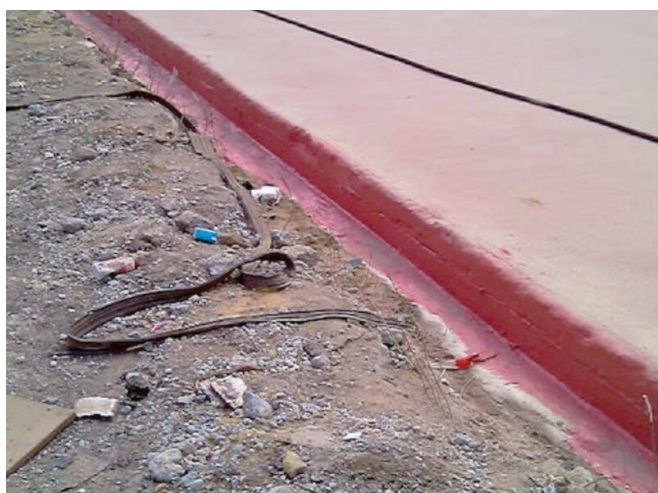


RÉFÉRENCE

CONSTRUCTION SOUTERRAINE EN BÉTON DE LA STATION DE MÉTRO SINT-MICHIELS À BRUXELLES, BELGIË



PROJET	Construction souterraine en béton de la station de métro Sint-Michiels à Bruxelles
SYSTÈME	POLYAC® 12 POLYAC® BDM-HD
SUPERFICIE	4.000 m ²
ANNÉE	2012
PAYS	België
DOMAINE D'EMPLOI	Membranes élastomères et couches d'usure - civil - Étanchéité des structures souterraines