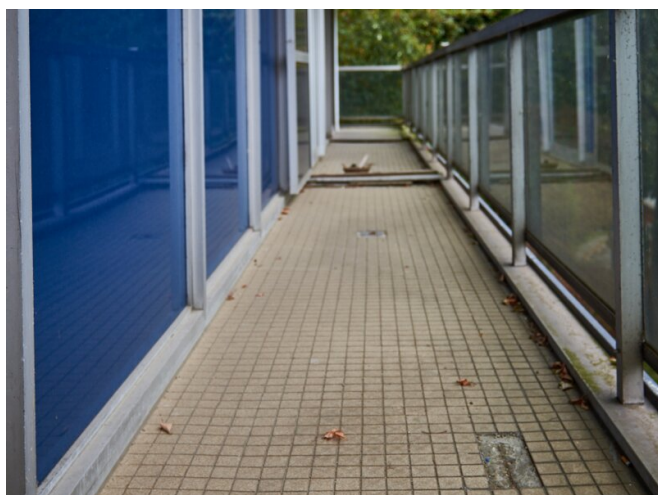


RÉFÉRENCE

GALERIES RÉSIDENCE FRUITHOFLAAN À ANVERS-BERCHEM, BELGIQUE



PROJET	Galleries Résidence Fruithoflaan à Anvers-Berchem
SYSTÈME	POLYAC® 12 POLYAC® BDM-M + pailletes colorées POLYAC® 61
SUPERFICIE	200 m ²
ANNÉE	2016
PAYS	Belgique
DOMAINE D'EMPLOI	Étanchéité liquide - Membranes élastomères et couches d'usure - bâtiments - Étanchéité des balcons - terrasses - galeries