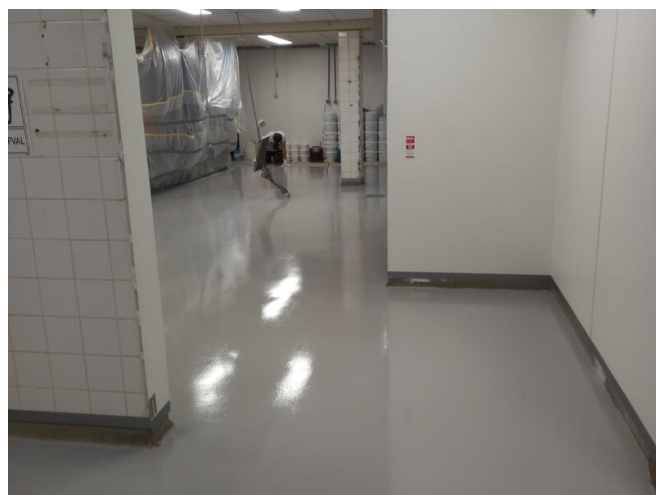
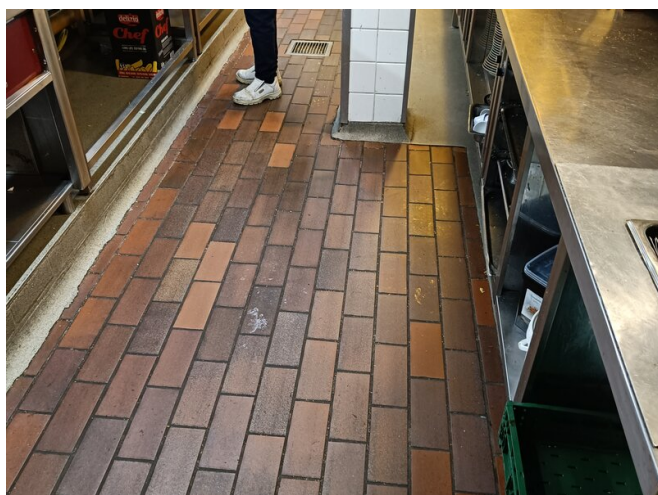


RÉFÉRENCE

HÔTEL MERCURE À ANVERS, BELGIQUE



PROJET	Hôtel Mercure à Anvers
SYSTÈME	EPISOL® SLW 6-9mm EPISOL® PU 43 OP MAT EPISOL® WTF
SUPERFICIE	160 m ²
ANNÉE	2022
PAYS	Belgique
DOMAINE D'EMPLOI	Solutions standard de l'industrie Sols perméable à la vapeur