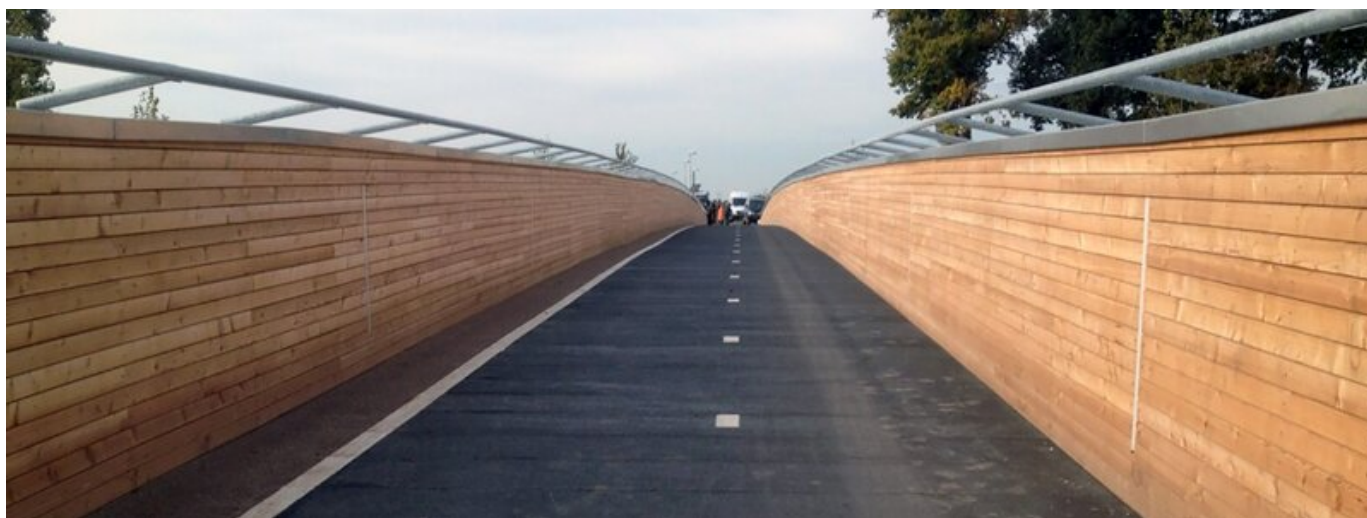


RÉFÉRENCE

PONT POUR CYCLISTES ET PIÉTONS À ROERMOND, PAYS-BAS



PROJET	Pont pour cyclistes et piétons à Roermond
SYSTÈME	POLYAC® 14 + Microsil + dorsilit + agrégats POLYAC® 61
SUPERFICIE	255 m ²
ANNÉE	2014
PAYS	Pays-Bas
DOMAINE D'EMPLOI	Couches d'usure imperméable - Couche d'usure imperméable sur composite