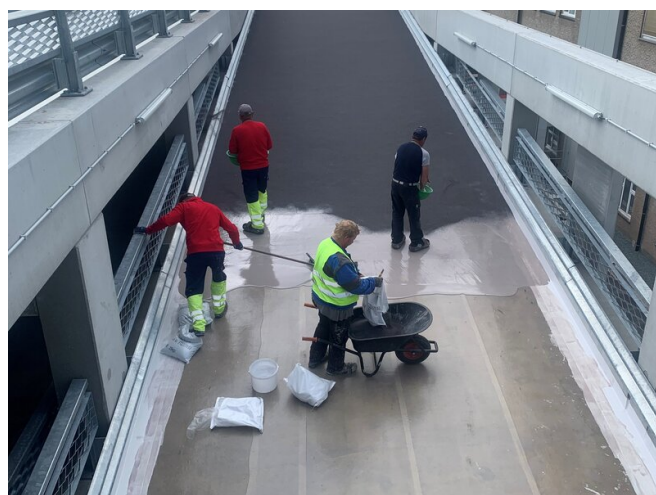


RÉFÉRENCE

PARKING AZ-DELTA HOSPITAL À TORHOUT,



PROJET	Parking AZ-Delta Hospital à Torhout
SYSTÈME	POLYAC® 14 POLYAC® BDM-M+ POLYAC® BDM-AL + voile de renfort POLYAC® 55 + quartz POLYAC® 61
SUPERFICIE	
ANNÉE	
PAYS	
DOMAINE D'EMPLOI	Gestion durable du stationnement - Étanchéité des toits de stationnement