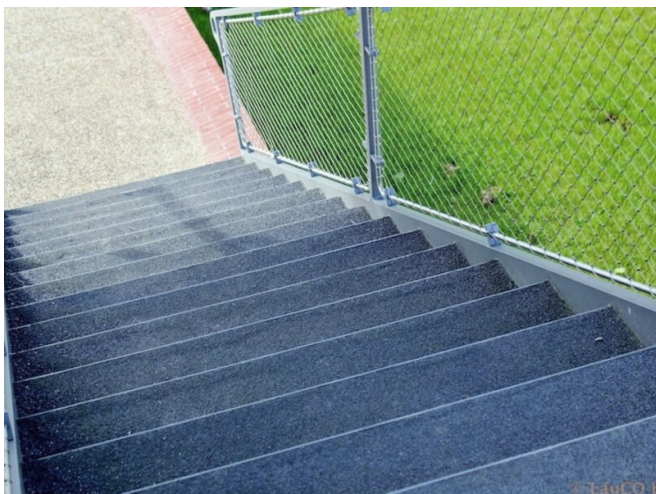


RÉFÉRENCE

PONT DU COLLÈGE - PONT POUR VÉLOS ET PIÉTON AU-DESSUS DE LA LYS À COURTRAI, BELGIQUE



PROJET	Pont du collège - Pont pour vélos et piéton au-dessus de la Lys à Courtrai
SYSTÈME	POLYAC® 15 POLYAC® BDM-HD + Carbure de silicium
SUPERFICIE	1.800 m ²
ANNÉE	2014
PAYS	Belgique
DOMAINE D'EMPLOI	Couches d'usure imperméable - Couche d'usure imperméable sur l'acier