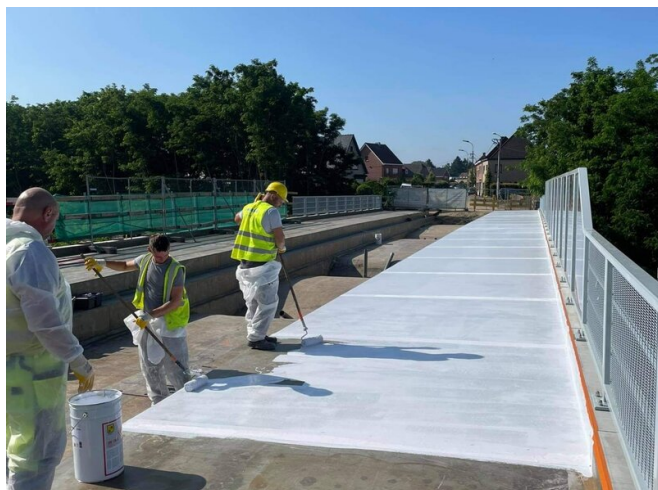


# RÉFÉRENCE

## PONT MONUMENTAL DE HOGING AU-DESSUS DE LA LIGNE DE CHEMIN DE FER OSTENDE-BRUXELLES À OORDEGEM, BELGIQUE



PROJET	Pont monumental de Hoging au-dessus de la ligne de chemin de fer Ostende-Bruxelles à Oordegem
SYSTÈME	Zone 1: POLYAC® 14 - POLYAC® BDM-M (sous les bandes de bitume) Zone 2: POLYAC® 14 - POLYAC® BDM-M + sable de quartz - POLYAC® 61
SUPERFICIE	700 m <sup>2</sup>
ANNÉE	2021
PAYS	Belgique
DOMAINE D'EMPLOI	Membranes élastomères et couches d'usure - civil - Étanchéité des tabliers de ponts sous asphalte