

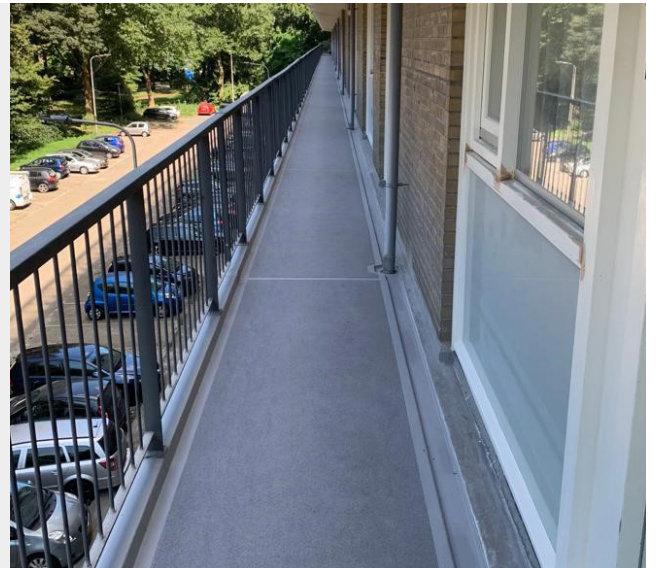
# POLYAC® BDM-M

**FLEXIBEL, VLOEIBAAR, ZEER SNEL UITHARDEND, MANUEEL AAN TE BRENGEN, PUMA GEBASEERD, ELASTOMEER WATERDICHTINGSMEMBRAAN**



## VOORDELEN

- Hoge reactiviteit
- Snelle uitharding
- Duurzaam
- Vloeibaar en eenvoudig aan te brengen
- Toepasbaar bij lage temperatuur
- Optimale viscositeit
- Scheuoverbruggend
- Geoptimaliseerde polymerisatie onder moeilijke omstandigheden
- Hoge chemische bestendigheid
- Bestand tegen dooizout



## TOEPASSINGSGBIED

POLYAC® BDM-M is toepasbaar als waterdichtingsmembraan of als slijtlaag.

- Daken
- Terrassen
- Balkons
- Galerijen
- Parkeerdaken
- Bruggen