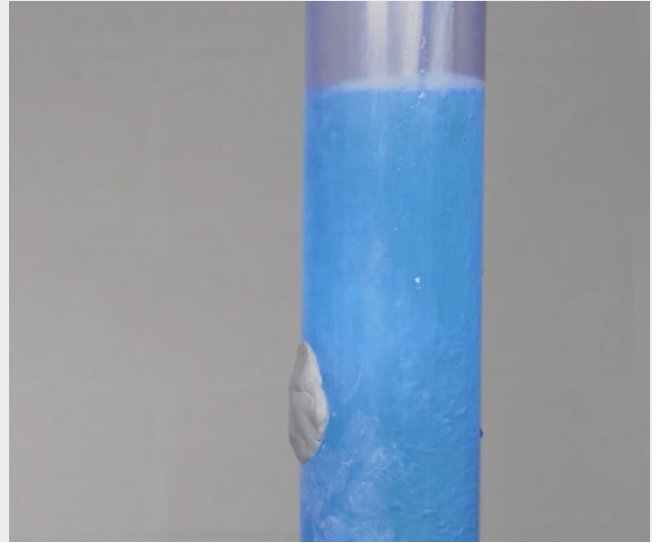
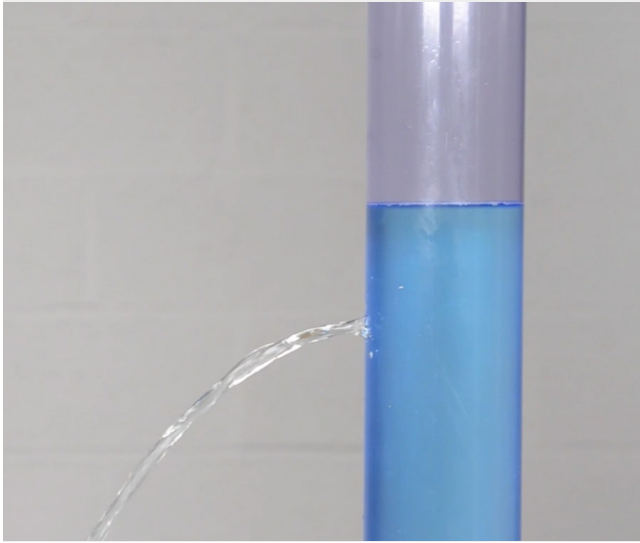


EPICOL T

EPICOL T IS EEN EPOXY-GEBASEERDE KNEEDPASTA MET EENVOUDIGE MENGVERHOUDING GESCHIKT VOOR OPVULLEN, MODELEREN EN HERSTELLEN.



VOORDELEN

- Onder water toepasbaar
- Hoge kleefkracht
- Eenvoudige mengverhouding 1 : 1 met kleurcontrole
- Solventvrij
- Geen schadelijke effecten aquatisch leven op lange termijn
- Horizontaal en verticaal toepasbaar
- Na verharding bewerkbaar
- Beperkte laagdikte



TOEPASSINGSGEBIED

EPICOL T kan onder water toegepast worden en kleeft op hout, steen, beton en metaal. Na verharding kan EPICOL T mechanisch bewerkt worden.

