

SPETEC® SEAL 2C100



ZEER LAAG VISKEUS, 2-COMPONENTEN, FLEXIBEL EN HYDROFOOB INJECTIEHARS VOOR HET AFDICHTEN OF VULLEN VAN SCHEUREN, VOEGEN EN HOLTEN



BESCHRIJVING

Tweecomponenten, hydrofoob, ftalaatvrij, polyurethaaninjectiehars met zeer lage viscositeit.

VOORDELEN

- 2-componenten, hoog reactief hars
- Zeer lage viscositeit maakt injectie in microfijne scheuren of kleine holten.
- Uitgehard polyurethaan is flexibel, krimpvrij en vertoont een goede chemische bestendigheid (neem contact op met onze technische dienst voor meer informatie).
- Veerkrachtig (keert volledig terug naar de oorspronkelijke vorm wanneer platgedrukt)
- Geen uitzettingsdruk
- Waterdicht
- Eenvoudig aan te brengen met 1-componentenpomp
- Uitgehard polyurethaan is onschadelijk voor het milieu en resistent tegen micro-organismen.

TOEPASSINGSGBIED

Injectie voor ductiele (elastische, flexibele) afdichting en opvulling van scheuren, voegen en holtes in droge, vochtige en natte omstandigheden voor gebouwen, ondergrondse en civiele structuren, zoals:

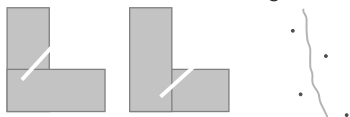
- Beton, metselwerk en riolering waar beweging en vestiging zettingen worden verwacht.
- Funderingen zoals slibwanden, damwanden en secanspalen.
- Scheuren en voegen in tunnelsegmenten.
- Gordijninjecties achter tunnel-, beton-, metselwerk- en rioolwanden.
- Voegen en scheuren in waterreservoirs en tanks.
- Injectie van holtes tussen beton en membranen of liners in tunnels en riolen.
- Injectie van preventief geplaatste injectiebuizen of -slangen.

VERWERKING

Opmerking: Het volgende is een typische applicatiebeschrijving. Bij andere werf parameters kunt u contact opnemen met onze technische afdeling.

VOORAFGAANDE ANALYSES

Controleer voor voegen of kimnaden hoe de verbinding in de constructie is geïmplementeerd. Naast de voeg moeten injectiegaten worden geboord. Voor scheuren boort u de injectiegaten in een zigzagpatroon rond de scheur om ervoor te zorgen dat het injectiegat de scheur kruist.



BENODIGD GEREEDSCHAP

- Boormachine en boren met een geschikte diameter en lengte.
- Packer met een geschikte diameter en lengte.
- Injectiepomp: 1-componenten- of 2-componentenpomp met statormenger; handmatig, pneumatisch of elektrisch.

VOORBEREIDING VAN DE ONDERGROND

Voordat de scheuren, voegen of holtes worden geïnjecteerd, is een technische inspectie nodig om de injectiemethode te bepalen. De methode is afhankelijk van het toepassingsgebied, het type constructie, de substraatcondities, nationale normen en voorschriften,

Boor onder een hoek van 45° in de scheur of aangrenzende voeg. Idealiter zou het injectiegat de scheur of voeg moeten kruisen op ongeveer de helft van de dikte van de wand of vloerplaat.

Blaas het stof uit het injectiegat.

Bevestig een packer met de juiste diameter in het injectiegat.

VOORBEREIDING VAN HET PRODUCT

Lees de technische en veiligheidsinformatiebladen voor aanvang van de injectiewerken. Giet component A en B in een schone ontvanger.

Meng mechanisch (300-800 rpm) volgens de mengverhouding (zie sectie Technische gegevens), totdat beide componenten homogeen zijn. Giet de mix in de pomptank van de 1-componenten injectiepomp en meng grondig.

Bij gebruik van een 2-componentenpomp met statormenger is voormengen niet nodig en worden de twee componenten gemengd in de mengkop van de pomp.

De potlife en de werkbare verwerkingstijd zijn afhankelijk van de gemengde producten, hoeveelheid en de omgevingstemperatuur. Bereid alleen die hoeveelheid product voor die kan worden verwerkt.

VOORBEREIDING VAN DE APPARATUUR

Afhankelijk van de toepassing kan de injectie worden uitgevoerd met behulp van een handpomp, pneumatische pomp of elektrische pomp. Controleer of de pomp goed werkt.

Voordat de pomp wordt gevuld met het bereide product en de injectie, moet de pomp worden gespoeld met SPETEC® PUMP CLEANER, er mag geen water in de pomp aanwezig zijn om blokkering van de pomp te voorkomen.

INJECTIE

Start met de injectie op de eerste packer; voor verticale voegen of scheuren is dit meestal de laagste packer.

Gebruik niet teveel pompdruk bij het injecteren; de juiste pompdruk is de druk die nodig is om het hars in de scheur of voeg te laten vloeien. Vermijd pompdrukken van meer dan 100 bar.

Stop de injectie indien er niet-gereageerd hars uit de scheur of voeg komt en ga naar de volgende packer. Wanneer de temperatuur onder de minimum temperatuur van 6 °C daalt, stop dan onmiddellijk de injectie.

AFWERKING

Verwijder de packers na de injectiewerken en vul het overgebleven gat met een snelcement of ander geschikt materiaal.

UITVOERINGSOMSTANDIGHEDEN

Standaard toepasbaar tussen 6 °C en 35 °C. Voor applicaties buiten deze condities gelieve onze technische dienst te contacteren. Het is aangeraden om het hars op te warmen bij extreem koude condities.

REINIGING EN ONDERHOUD

Reinig na de injectie de pomp met SPETEC® PUMP CLEANER. Gedeeltelijk of volledig uitgehard product kan alleen mechanisch worden verwijderd. Als de pomp enkele dagen niet wordt gebruikt, doe dan olie in de pomp en laat deze daar staan tot het volgende gebruik. Spoel de pomp nooit af met water, bij gebruik van een 1-componentenpomp.

COMPLEMENTAIRE PRODUCTEN

- SPETEC® PUMP CLEANER
- SPETEC® PACKERS & ACCESSOIRES
- CERMIPLUG
- EPICOL T

RAADGEVINGEN / OPMERKINGEN

SPETEC® SEAL 2C100 is een niet-waterreactief hars.

TECHNISCHE GEGEVENS

UITZICHT

Component A	Lichtgeel polyolmengsel
Component B	Lichtbruin isocyaanmengsel
Mix A : B	Lichtbruin

TECHNISCHE GEGEVENS

Mengverhouding	Component A : Component B	1 : 1,1 (gewicht) 1 : 1 (olume)
Dikte	EN ISO 2811-1	± 1,02 kg/dm ³
Viscositeit bij 20 °C	EN ISO 3219 Brookfield SP3 - 200 rpm	± 85 mPa.s
Hardheid (Shore A)	EN ISO 868	30 (na 16 h) 50 (na 35 d)

VERWERKBAARHEID & PERFORMANTIE

Staat van het substraat / de ondergrond	Droog, vochtig, nat
Injecteerbaarheid – scheur-breedte	Min. 0,1 mm
Waterdichtheid	Min. 2 x 10 ⁵ Pa
Verwerkingstijd (*)	± 50 min bij 20 °C
Uitbreiding	nihil
Uithardingsstijd (*)	60 – 100 min
Maximale reactietemperatuur (*)	± 65 °C

(*) Afhankelijk van de hoeveelheid en temperatuur

VERBRUIK

Het verbruik moet ingeschat worden op de werf en kan beïnvloedt worden door de staat, dikte van de betonnen muur of vloer. Aanwezigheid van holtes in en rondom het beton etc.

CHEMISCHE RESISTENTIES

Het uitgehard polyurethaanhars is goed chemisch resistent, is onschadelijk voor het milieu en resistent tegen biologische aantasting. Contacteer onze technische dienst voor extra informatie.

REFERENTIE DOCUMENTEN



VERPAKKING

SPETEC® SEAL 2C100	Component A	Emmer 20 kg	24 emmers/pallet
	Component B	Emmer 22 kg	24 emmers/pallet

BEWARING EN OPSLAG

SPETEC® SEAL 2C100 moet opgeslagen worden in een droge ruimte tussen +10 °C en +25 °C.

Houdbaarheid hars: 12 maanden na productiedatum in de originele verpakking.

VOORZORGSMAATREGELEN I.V.M. VEILIGHEID

De producten geven tijdens de productie een karakteristieke geur af. Zorg voor voldoende ventilatie, adem geen dampen in, blijf uit de buurt van ontstekingsbronnen en rook niet.

Vermijd huidcontact. Oogirritatie en/of overgevoeligheid kunnen optreden bij hoge dampconcentratie, inademing en/of contact met de huid. Bewaar geen voedsel (drink) in dezelfde werkruimte. Gebruik steeds persoonlijke bescherming conform lokaal geldende richtlijnen. Raadpleeg voor gebruik de betreffende veiligheidsbladen, bij twijfel contacteer SPETEC® technische dienst. Alle meest recente veiligheidsinformatiebladen zijn steeds beschikbaar op www.spetec.com.

De bovenvermelde informatie wordt te goeder trouw verstrekt, echter zonder enige garanties. De toepassing, het gebruik en de verwerking van de producten vallen buiten onze controle en behoren aldus volledig tot de verantwoordelijkheid van de gebruiker/verwerker. Mocht KorAC NV alsnog verantwoordelijk gesteld worden voor opgelopen schade, dan zal de claim steeds beperkt blijven tot de waarde van de geleverde goederen. Wij streven er steeds naar goederen met constante, hoge kwaliteit te leveren. Alle waardes op deze technische fiche zijn gemiddelde waardes die resulteren uit testen die uitgevoerd zijn onder laboratorium omstandigheden (20 °C en 50 % RH), waardes die nagemeten worden op de werf kunnen een lichte afwijking vertonen vermits de omgevingscondities, de toepassing, en de manier van verwerken van onze producten buiten onze controle vallen. Geen andere producten toevoegen dan deze die aangegeven zijn op de technische documentatie. Deze versie vervangt alle vorige versies. Versie 2.0 Date: 5 januari 2024 9:41 a.m.