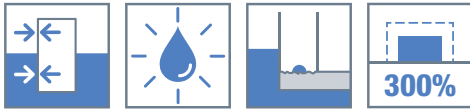


SPETEC® BST300

HYDROFIELE BENTONIET ZWELBAND VOOR DE WATERDICHTING VAN CONSTRUCTIEVOEGEN IN BETON



BESCHRIJVING

SPETEC® BST300 is een zwarte hydrofiele strip van 25 x 20 mm op basis van sodiumbentoniet, synthetische rubber, specifieke vulstoffen en kristallisatie additieven. SPETEC® BST300 wordt geplaatst waar de voeg zal ontstaan. Het afdichten van de voeg wordt gerealiseerd door kristallisatie van additieven in, en het zwellen van de strip. In contact met water en ingesloten in het beton zal SPETEC® BST300 zwellen en de waterinfiltratie stoppen.

VOORDELEN

- Milieuvriendelijk
- Kan drukken tot 7 bar weerstaan.
- Permanent actief systeem met herhaaldelijke "nat/droog cycli".
- Eenvoudige installatie, geen speciale gereedschappen nodig.
- Zwelt meer dan 300 % in contact met water.

TOEPASSINGSGBIED

- Constructie-, stort- en hernemingsvoegen in beton.
- Koude voegen tussen betonelementen.
- Buisdoorgangen in betonelementen.
- Voegen tussen geprefabriceerde betonelementen zoals waterreservoirs en mangaten.
- Voegen tussen vloerplaten, muren en damwanden.

VERWERKING

Opmerking: Het volgende is een typische applicatiebeschrijving. Bij andere werf parameters kunt u contact opnemen met onze technische afdeling.

VOORAFGAANDE ANALYSES

Ga na of de druk die de bentonietstrip tijdens het zwellen zal overdragen op het beton niet te groot is. Een voldoende betondekking is dus te voorzien. Plaats de strip steeds in het midden van de stortnaad. Aan elke kant van de SPETEC® BST300 is er een betondekking van 8 cm noodzakelijk en dit om het breken van het beton onder de expansiedruk te vermijden.

BENODIGD GEREEDSCHAP

Geen speciaal gereedschap nodig.

VOORBEREIDING VAN DE ONDERGROND

Zuiver het oppervlak van stof, olie, vlekken en andere onzuiverheden door middel van borstelen of met een luchtdruk lans.

VOORBEREIDING VAN HET PRODUCT

SPETEC® BST300 is een kant en klaar product.

VOORBEREIDING VAN DE APPARATUUR

Geen speciaal gereedschap nodig.

APPLICATIE

SPETEC® BST300 dient op het oppervlak bevestigd te worden door middel van de SPETEC® WT400 lijm (enkel voor horizontale toepassing) of door gebruik te maken van het metalen bevestigingsnet welke met nagels over de strip zal bevestigd worden. Om een waterdichte voeg te garanderen is een overlap van 5 tot 10 cm nodig.

SPETEC® BST300 wordt centraal geplaatst tussen de binnen en buiten liggende wapeningstaven. SPETEC® BST300 moet volledig contact hebben met de ondergrond.

Vernageling:

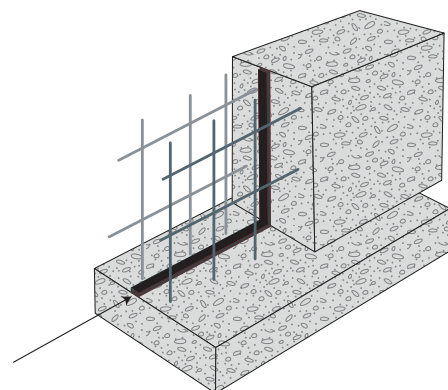
Rol SPETEC® BST300 uit in het midden van de voeg en druk de strip stevig tegen het oppervlak. Vernagel de strip samen met het bevestigingsnet SPETEC® BSTF direct tegen de ondergrond.



Voor verticale en boven het hoofd applicaties is het gebruik van het bevestigingsnet SPETEC® BSTF sterk aangeraden. Gebruik 4 nagels per meter.

Verlijming:

Installeer SPETEC® WT400 met een kitpistool in een dikte van ongeveer 5 tot 10 mm op het betonoppervlak. Rol de SPETEC® BST300 strip uit en druk de strip stevig aan in de lijm. De uiteinden van de strip aan de overlapping dienen ook stevig tegen elkaar gedrukt te worden. Extra vernageling zorgt ervoor dat de strip stevig op het beton bevestigd is.



AFWERKING

Meteen na het plaatsen van SPETEC® BST300 kan de eventueel te voorziene bekisting geplaatst worden.

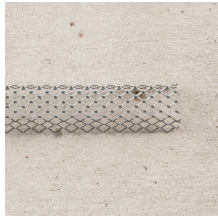
Bij vernageling van de strip kan het beton meteen gestort worden. Bij verlijmen van de strip is het noodzakelijk om te wachten met betonneren tot de SPETEC® WT400, als lijm, 24 uur is uitgehard.

UITVOERINGSOMSTANDIGHEDEN

Vermijd het installeren van de strip tijdens regen of op natte ondergrond. Dit kan het prematuur zwellen van de strip tot gevolg hebben.

COMPLEMENTAIRE PRODUCTEN

Apart te bestellen



Metalen bevestigingsnet SPETEC® BSTF, profiel voor SPETEC® BST300

- Lengtes van 1 meter
- Verpakking: 30 strips van 1 meter

En/of



Als lijm, SPETEC® WT400

600 ml worsten

- 12 worsten per kartonnen doos
- 1 pallet = 40 dozen
- Gewicht per worst: 0,9 kg

RAADGEVINGEN / OPMERKINGEN

SPETEC® BST300 werkt enkel wanneer het volledig ingesloten zit in het beton zodat het genoeg druk kan genereren welke de waterdichtheid van de voeg garandeert.

Voor speciale toepassingen is het aan te raden om uw SPETEC® vertegenwoordiger te raadplegen.

TECHNISCHE GEGEVENS

UITZICHT – SAMENSTELLING

SPETEC® BST300 is een zwarte, rechthoekig gevormde band van 25 x 20 mm.

Vorm	Rechthoekig
Kleur	Zwart
Bekleding	Behandeld met kalk
Toxiciteit	Niet-toxisch

VERBRUIK

Het verbruik hangt af van de totale lengte van de constructievoeg die dient behandeld te worden. Hou rekening met een overlap van 5 – 10 cm.

TECHNISCHE GEGEVENS

Eigenschap	Waarde	Norm
Zwilvermogen	>550 % Gedeïoniseerd water	Intern testrapport
	>340 % pH>7	Intern testrapport
	>170 % pH=4,5	Intern testrapport
Zweldruk	0,1 N/mm ² (na 6 u) 0,5 N/mm ² (na 48 u)	EAD 320008-01-0605
Densiteit	1,76 g/cm ³	ASTM D71-84
Gewicht	830 g/m	Intern testrapport
Weerstand tegen waterdruk	7 bar	Intern testrapport
Rek	>25 %	EN-527-2
Applicatietemperatuur	- 15 °C to +60 °C	Intern testrapport
Temperatuurbestendigheid	- 45 °C to +110 °C	Intern testrapport
Geur	Geurloos	

CHEMISCHE RESISTENTIE

Goede chemische resistentie, ook tegen organische, chemische verbindingen (koolwaterstoffen). Bij gebruik in toepassingen met chemisch vervuurd water is het aan te raden uw SPETEC® vertegenwoordiger te raadplegen.

REFERENTIE DOCUMENTEN



VERPAKKING

Afmeting 25 x 20 mm

Strip van 5 meter, 6 strips per doos

24 dozen per pallet (720 meter)

BEWARING EN OPSLAG

SPETEC® BST300 is vochtgevoelig, opslag gebeurt in een droge ruimte tussen +5 °C en +30 °C.

SPETEC® BST300 is onbeperkt houdbaar mits bewaring onder de hiervoor beschreven voorwaarden.

VOORZORGSMAATREGELEN I.V.M. VEILIGHEID

Gebruik steeds persoonlijke bescherming conform de lokaal geldende richtlijnen. Raadpleeg voor gebruik de betreffende veiligheidsbladen.

Veiligheidsinformatiebladen zijn beschikbaar op www.spetec.com. Neem bij twijfel contact op met de technische dienst van SPETEC®.

De bovenvermelde informatie wordt te goeder trouw verstrekt, echter zonder enige garanties. De toepassing, het gebruik en de verwerking van de producten vallen buiten onze controle en behoren aldus volledig tot de verantwoordelijkheid van de gebruiker/verwerker. Mocht KorAC NV alsnog verantwoordelijk gesteld worden voor opgelopen schade, dan zal de claim steeds beperkt blijven tot de waarde van de geleverde goederen. Wij streven er steeds naar goederen met constante, hoge kwaliteit te leveren. Alle waardes op deze technische fiche zijn gemiddelde waardes die resulteren uit testen die uitgevoerd zijn onder laboratorium omstandigheden (20 °C en 50 % RH), waardes die nagemeten worden op de werf kunnen een lichte afwijking vertonen vermits de omgevingscondities, de toepassing, en de manier van verwerken van onze producten buiten onze controle vallen. Geen andere producten toevoegen dan deze die aangegeven zijn op de technische documentatie. Deze versie vervangt alle vorige versies. Versie 2.0 Date: 27 februari 2023 4:43 p.m.